

**TOORX**  
FITNESS IN MOTION

## NAVODILA



# BRX35



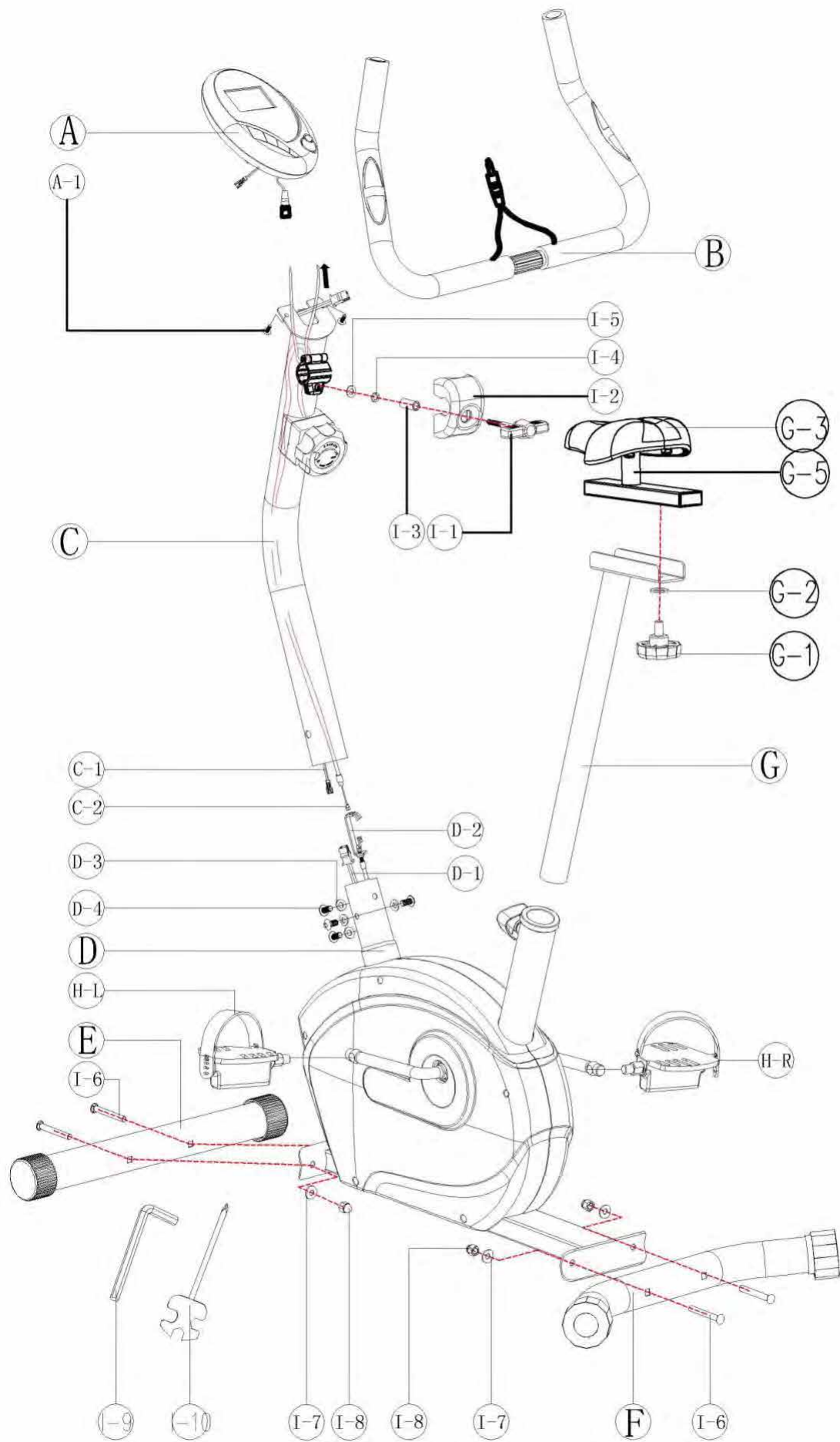
Prevod izvirnih navodil

Cod: GRLDTOORXBRX35

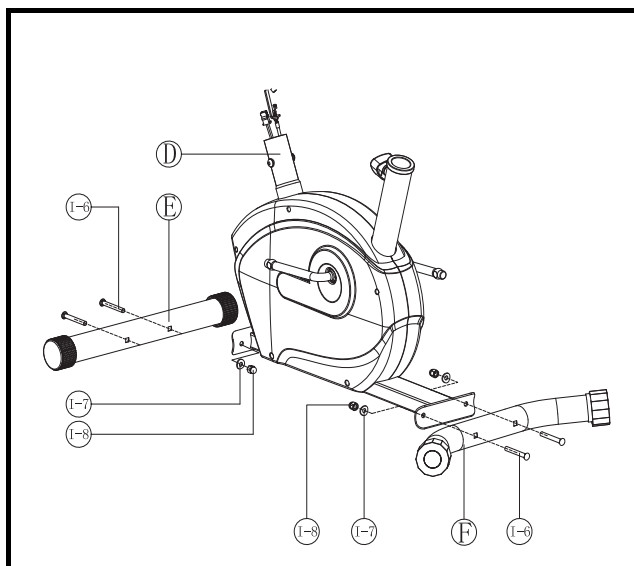
Rev : 00

Ed : 09/18





# NAVODILA ZA MONTAŽO

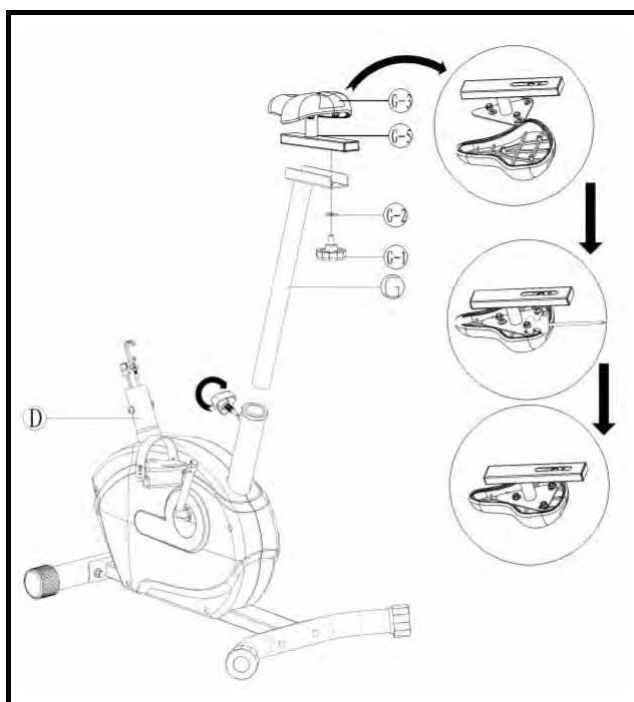
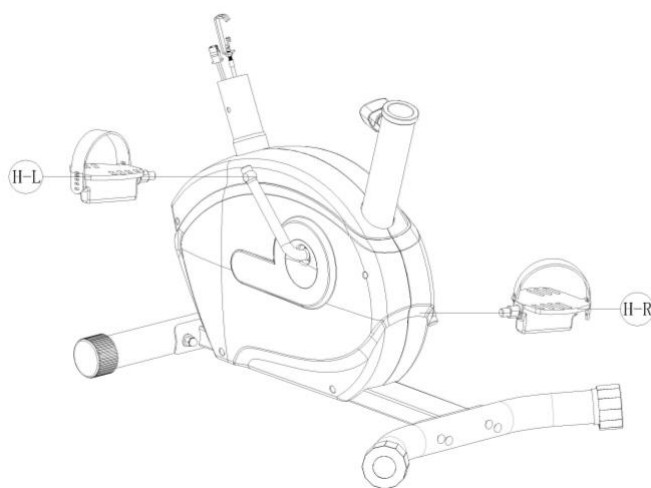


## Korak 1

Sestavite zadnji in sprednji stabilizator (F&E) s 4 vijaki (I-6), 4 maticami (I-8) in 4 podložkami (I-7).

## Korak 2

Levi pedal (H-L) in desni (H-R) pritrдите na gonilki.

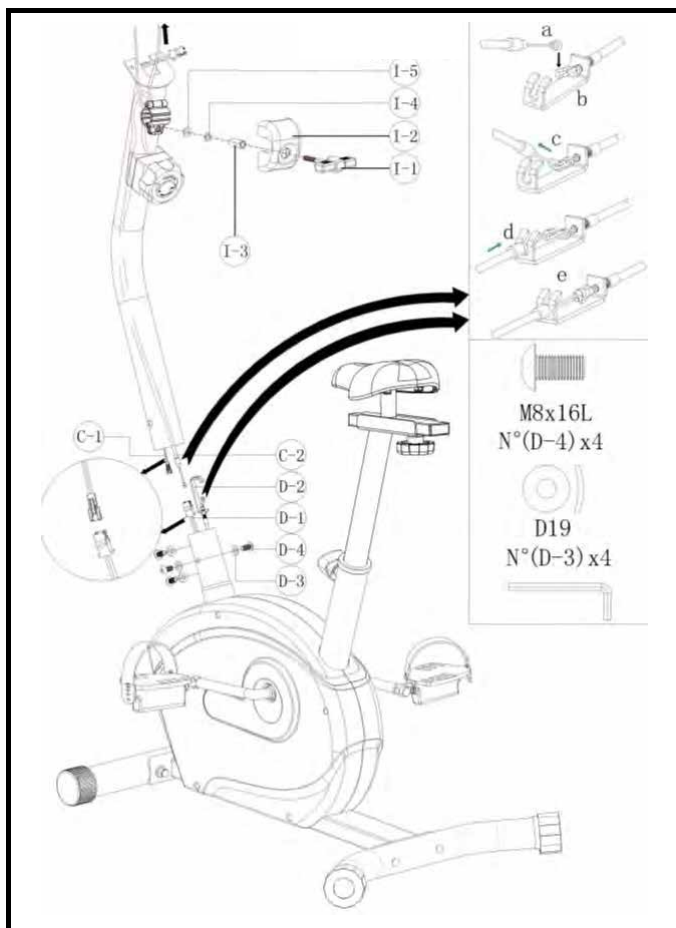


## Korak 3

Sedež (G-3) in drsnik (G-5) povežite s tremi vijaki in podložkami.

Drsnik pritrđite na vrh sedežnega droga (G), pritrđite ga z enim sedežnim gumbom (G-1) in eno ravno podložko (G-2).

# NAVODILA ZA MONTAŽO



## Korak 4

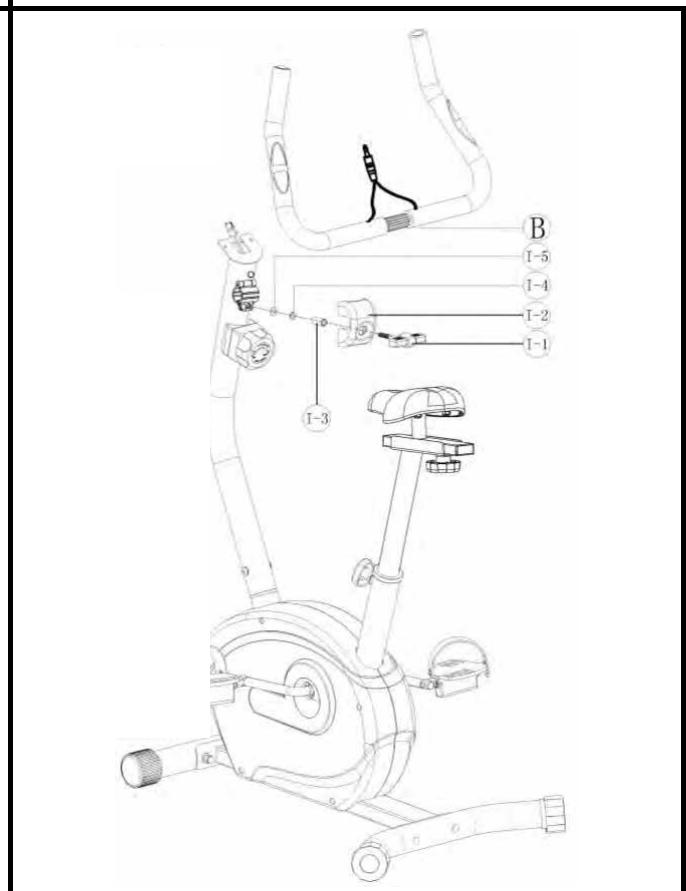
Odvijte štiri vijake (D-4) in štiri ploščate podložke (D-3) na podporni cevi nosilca krmila.

Nosilec krmila vstavite v podporno cev, pritrдите zgornji in spodnji napenjalni kabel (C-2) & (D-2), zgornji in spodnji kabel senzorja (C-1) & (D-1), pritrđite drog s štirimi vijaki in podložkami.

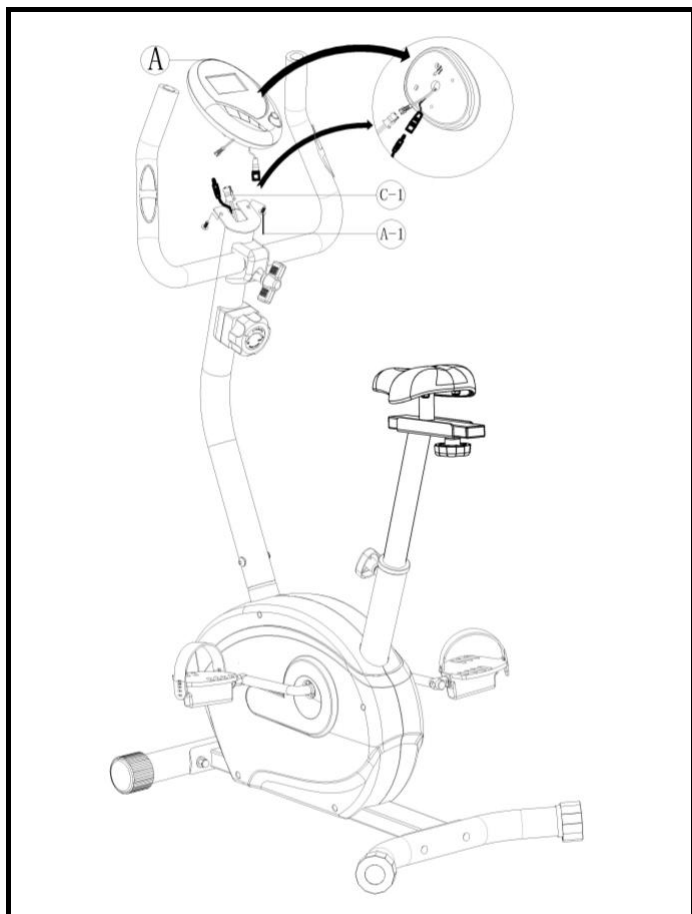
## Korak 5

Attach the handlebar (B) to the handlebar post between the steel covers, insert the hand pulse through the hole on handle bar post, assemble the plastic cover (I-2) over the steel cover, secure the steel cover assembly using one flat washer (I-5), one spring washer (I-4), one bushing (I-3) and one T-knob (I-1).

Krmilo (B) pritrđite na nosilec krmila med jeklena pokrova, vstavite kabel ročnega merilca srčnega utripa skozi luknjo na drogu. Namestite plastični pokrov (I-2) na jekleni pokrov, pritrđite sklop jeklenega pokrova z eno ravno ploščo (I-5), eno vzmetno podložko (I-4), ena pušo (I-3) in enim T-gumbom (I-1).



# NAVODILA ZA MONTAŽO



## Korak 6

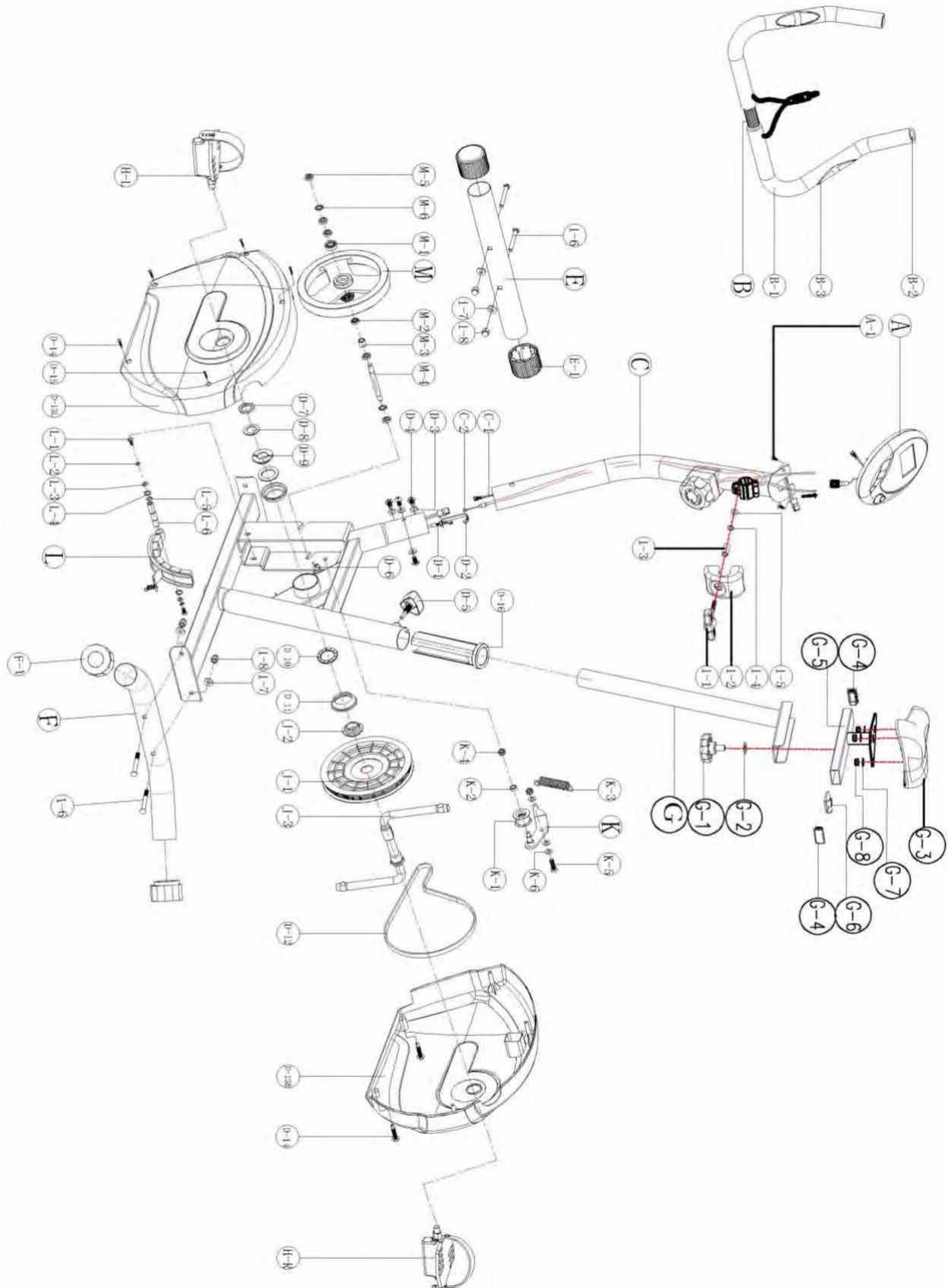
Povežite senzorski kabel (C-1) med računalnikom (A) in drogom ročice, kabel ročnih merilcev pa med ročico in računalnikom. Računalnik pritrdite z dvema vijakoma (A-1).

# SEZNAM DELOV

ŠT.	OPIS	KOL
A	Computer	1PC
A-1	Screw	2PCS
B	Handlebar set	1SET
B-1	Handlebar foam	2PCS
B-2	Handle bar end cap	2PCS
B-3	Hand grip	2PCS
C	Handlebar post	1SET
C-1	Sensor cable(Upper)	1PC
C-2	Tension controller(Upper)	1PCS
D	Main frame	1PC
D-1	Sensor cable(Lower)	1PC
D-2	Tension controller(Lower)	1PC
D-3	Semicircular washer	4PCS
D-4	Hex. Screw	4PCS
D-5	Seat post knob	1PC
D-6	Triangle screw	1PC
D-7	Hex. nut	1PC
D-8	Have tooth washer	1PC
D-9	Left thread	1PC
D-10	Ball retainer	2PCS
D-11	Bottom bracket	2PCS
D-12	Grooved belt	1PC
D-13	Chain cover(R&L)	2PCS
D-14	Screw	4PCS
D-15	Screw	3PCS
D-16	Sleeve	1PC
E	Front stabilizer	1SET
E-1	Front stabilizer end cap	2PCS
F	Rear stabilizer	1SET
F-1	Rear stabilizer end cap	2PCS
G	Seat post	1PC
G-1	Seat knob	1PC
G-2	Flat washer	1PC
G-3	Saddle	1PC

G-4	Cap	2PCS
G-5	Slider	1PC
G-6	Fixed screw for slider	1PC
G-7	Flat washer	3PCS
G-8	Screw	3PCS
H-R/L	Pedal	2PCS
I-1	T knob	1PC
I-2	Plastic cover	1PC
I-3	Bushing	1PC
I-4	Spring washer	1PC
I-5	Flat washer	1PC
I-6	Carriage screw	4PCS
I-7	Wave washer	4PCS
I-8	Nut	4PCS
J-1	Plastic belt pully	1PC
J-2	Right thread	1PC
J-3	Crank	1PC
K	Idler clamping	1SET
K-1	Idler wheel	1PC
K-2	Sleeve	1PC
K-3	Idler spring	1PC
K-4	Nylon nut	2PCS
K-5	Hex. screw	1PC
K-6	Flat washer	1PC
L	Magnetic set	1SET
L-1	Hex. screw	2PCS
L-2	Spring washer	2PCS
L-3	Flat washer	2PCS
L-4	C-circle	2PCS
L-5	Wave washer	1PC
L-6	Mandril	1PC
M	Flywheel	1PC
M-1	Deep groove ball bearing 6900	1PC
M-2	Deep groove ball bearing 6000	1PC
M-3	Sleeve	1PC
M-4	Mandril	1PC
M-5	Nut	5PCS
M-6	Star washer	2PCS

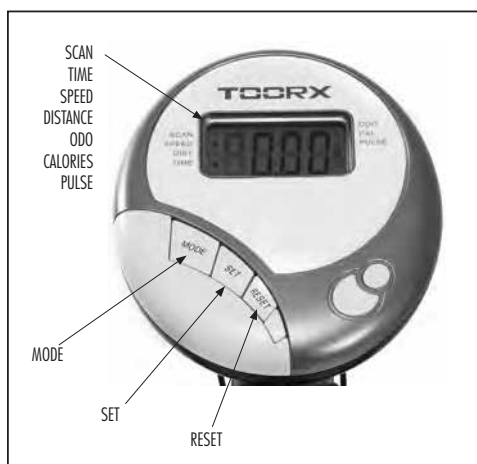
# CELOTNO KOLO





# VADBENI RAČUNALNIK

Zaslon



## DELOVANJE GUMBOV:

**MODE:** s to tipko lahko izberete in zaklenete določeno funkcijo, ki jo želite.

## FUNKCIJE

<b>SCAN</b>	Samodejno pregledujete vsak način zaporedoma vsakih 6 sekund. Zaslonsko zaporedje je SCAN-TIME-DISTANCE-CALORIE-SCAN na glavnem zaslonu.
<b>TIME</b>	Skupni delovni čas se nabira od 00:00 do 99:59.
<b>SPEED</b>	Prikaže trenutno hitrost treninga, največja je 99,9km / ml, vedno prikazano.
<b>DISTANCE</b>	Beleži razdaljo treninga od 0,00 do največ 99,99 km / ml v korakih 0,01 km / ml.
<b>ODO</b>	Pritiskajte tipko MODE, dokler se kazalec ne premakne na ODOMETER. Prikazana bo skupna nabrana razdalja.
<b>CALORIE</b>	Poraba kalorij med vadbo kopači od 0 do največ 9999 cal z vsakim korakom 1 cal.
<b>PULSE</b>	Pritiskajte tipko MODE, dokler se kazalec ne premakne na PULSE. Uporabnikov trenutni srčni utrip bo prikazan v utripih na minuto. Dlani položite na obe kontaktni blazinici (ali prislonite ušesno objemko na uho) in počakajte 30 sekund, da se natančneje odčita.

## OPOMBA

1. Brez prenosa signala na monitor 4 minute se bo LCD zaslon samodejno izklopil in ohranile se bodo vse vrednosti funkcij. Za ponovno vklop monitorja lahko pritisnete način ali začnete vrteti pedala.
2. Če zaslon ne deluje pravilno, prosimo, znova namestite baterije.
3. Specifikacije baterije: 1,5 v um-3 ali AAA (2 kosi).

**DISTRIBUTER:**

ENIM d.o.o.  
Tržaška cesta 23  
SI-2000 MARIBOR  
T: 02 292 77 90  
W: [www.enim.si](http://www.enim.si)  
E: [info@enim.si](mailto:info@enim.si)



GARLANDO SPA  
Via Regione Piemonte, 32 - Zona Industriale D1  
15068 - Pozzolo Formigaro (AL) - Italy  
[www.toorx.it](http://www.toorx.it) - [info@toorx.it](mailto:info@toorx.it)