

TCORX
FITNESS IN MOTION

NAVODILA



ERX65

Prevod izvornih navodil

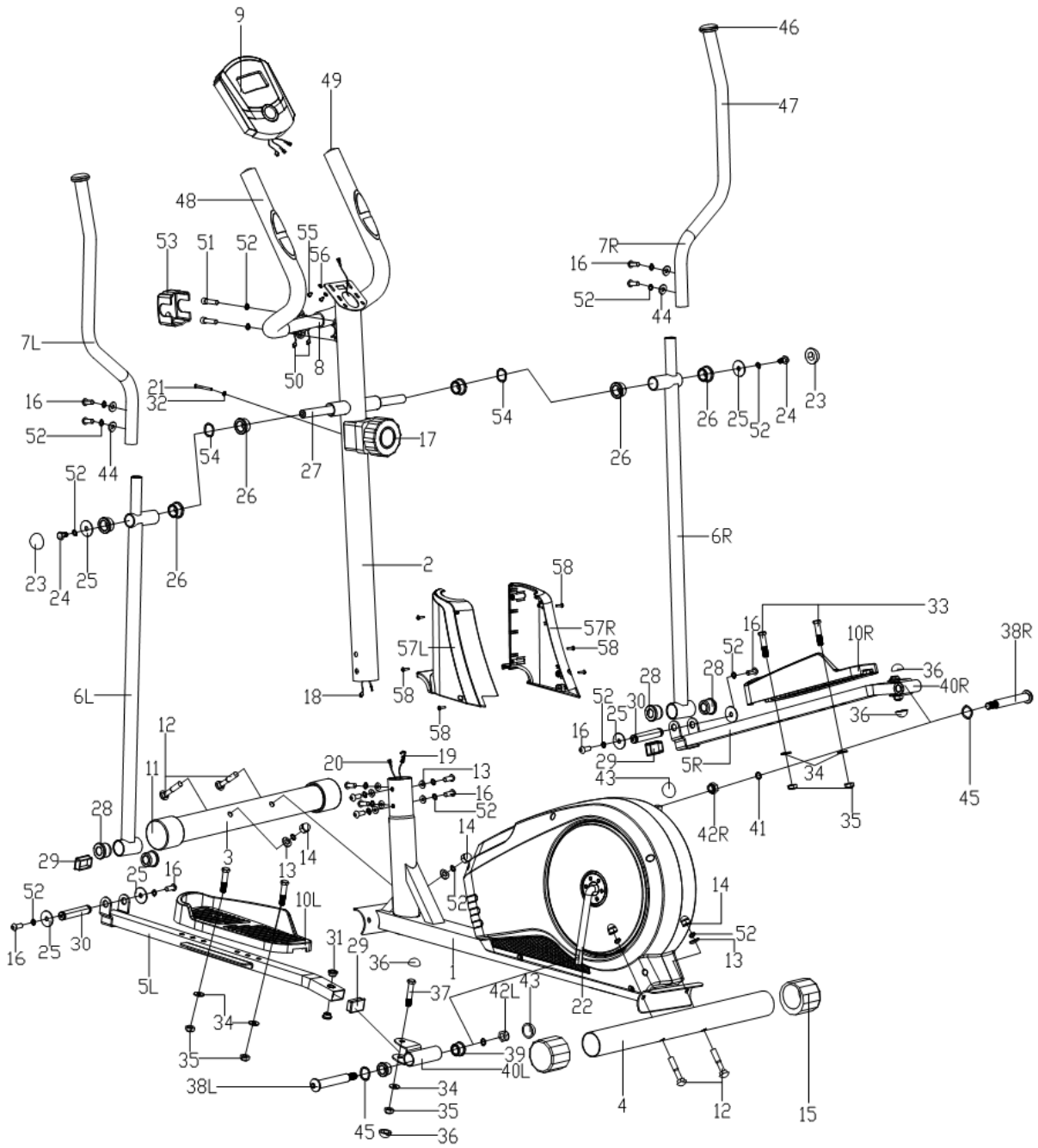


Rev : 00

Ed : 07/18



RAZŠIRJENA SLIKA



SEZNAM DELOV

NO.	Description	QTY	NO.	Description	QTY
1	Main frame	1	30	Shaft	2
2	Handlebar post	1	31	Bushing Φ14×10×Φ10.1	4
3	Front Stabilizer	1	32	Arc washer	1
4	Rear Stabilizer	1	33	Hex bolt M10×45	4
5L/R	Pedal support	1 pr.	34	Flat washer d10×1.5	6
6L/R	Swing tube	1 pr.	35	Nylon nut M10	6
7L/R	Handlebar	1 pr.	36	Cap S17	4
8	Fixed handlebar	1	37	Hex bolt M10×50	2
9	Computer	1	38L/R	Hinge bolt	1 pr.
10L/R	Pedal	1 pr.	39	Bushing Φ24×20×Φ16.1	4
11	Front end cap	2	40L/R	Connecting joint	1 pr.
12	Carriage bolt M8×76	4	41	Spring washerΦ13×B2	2
13	Arc washer Φ20×Φ8.5×R30	10	42L/R	Nylon nut	1 pr.
14	Acorn nut M8	4	43	Cap S19	2
15	Rear end cap	2	44	Arc washer Φ20×d8.5×R12.5	4
16	Inner hex screw M8×16	14	45	Wave washer D17×0.3	2
17	Tension controller	1	46	End cap	2
18	Extension wire	1	47	Handlebar grip	2
19	Tension cable	1	48	Foam grip	2
20	Sensor wire	1	49	Round capΦ25×1.5	2
21	Cross pan head screw M5X55	1	50	Pulse wire	2
22	Crank	1	51	Inner hex screw M8×30	2
23	Cap S14	2	52	Spring washer D8	22
24	Hex bolt M8×20	2	53	Clamp cover	1
25	Flat washer Φ8.2×Φ32×2	6	54	Wave washer Φ20×Φ28×0.3	2
26	BushingΦ32×2.5	6	55	Cross pan head screw M4X12	2
27	Shaft	1	56	Flat washer	2
28	Bushing	4	57L/R	Front cover	1 pr.
29	Square cap 40×25×1.5	4	58	Cross tapping screw ST4.2×18	6

OPOMBA:

Večina našete strojne opreme za montažo je pakirana ločeno, nekateri strojni elementi pa so bili predhodno nameščeni v identificiranih delih sklopa. V teh primerih preprosto odstranite in znova namestite opremo, kjer je potrebna montaža.

Upoštevajte posamezne korake montaže in upoštevajte vso vnaprej nameščeno strojno opremo.

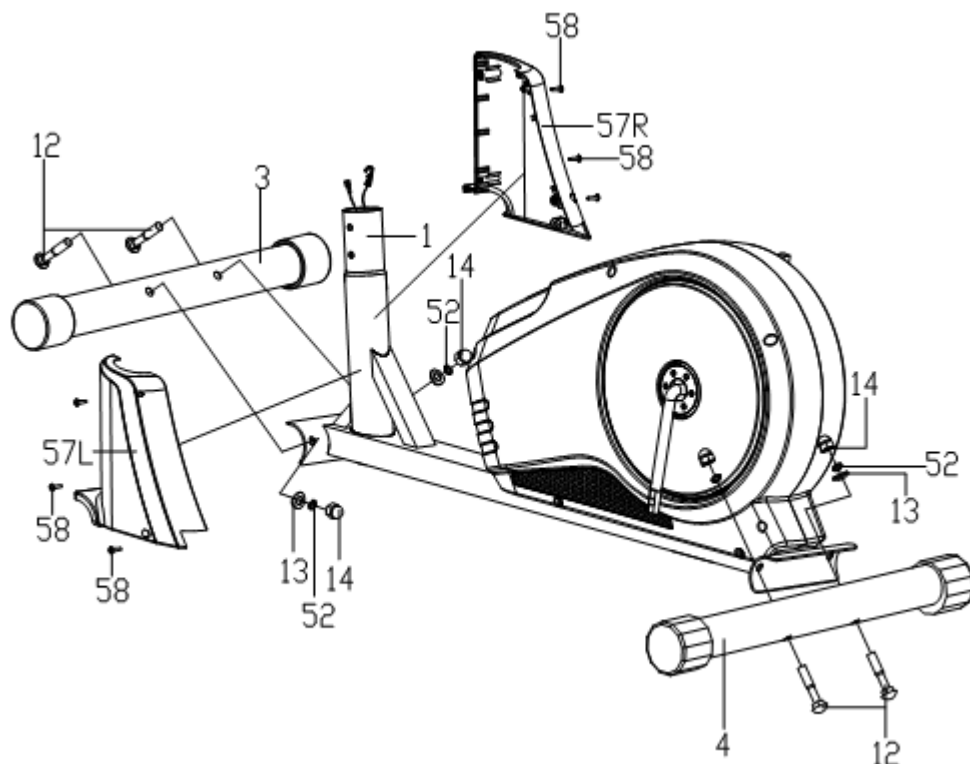
PRIPRAVA: *Pred sestavljanjem se prepričajte, da boste imeli dovolj prostora okoli naprave; Uporabite priloženo orodje za sestavljanje; Pred montažo preverite, ali so na voljo vsi potrebni deli.*

Močno priporočamo, da ta stroj sestavita dve ali več oseb, da se izognete tveganju in morebitnim poškodbam.

NAVODILA ZA MONTAŽO

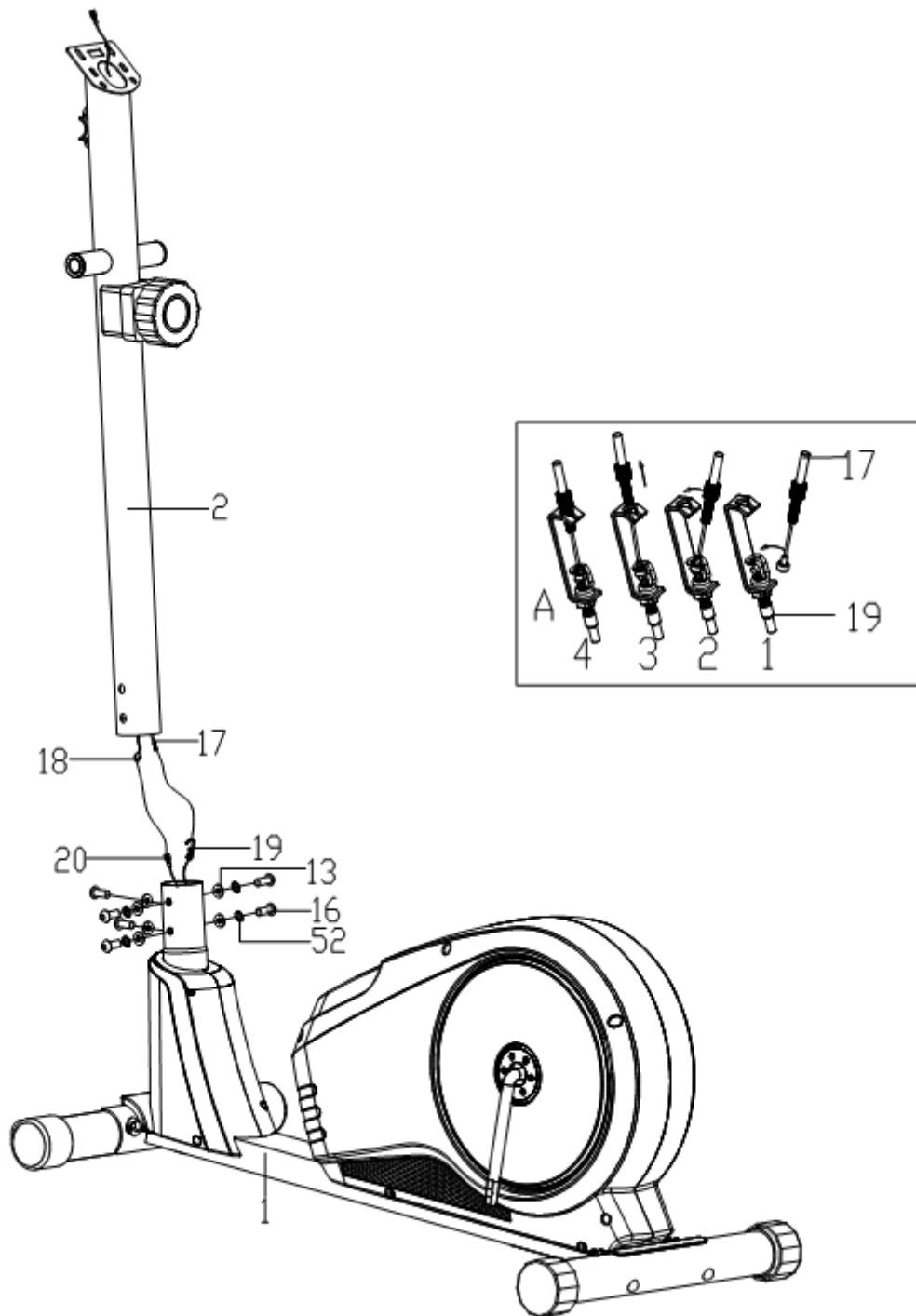
Korak 1:

1. Prednji in zadnji stabilizator (3 in 4) namestite na glavni okvir naprave z vijaki (12). Uporabite matice (52 in 13) ter matice (14).
2. Zaščitno plastiko (57L in 57R) pritrdite na glavni okvir (1) z vijaki (58).



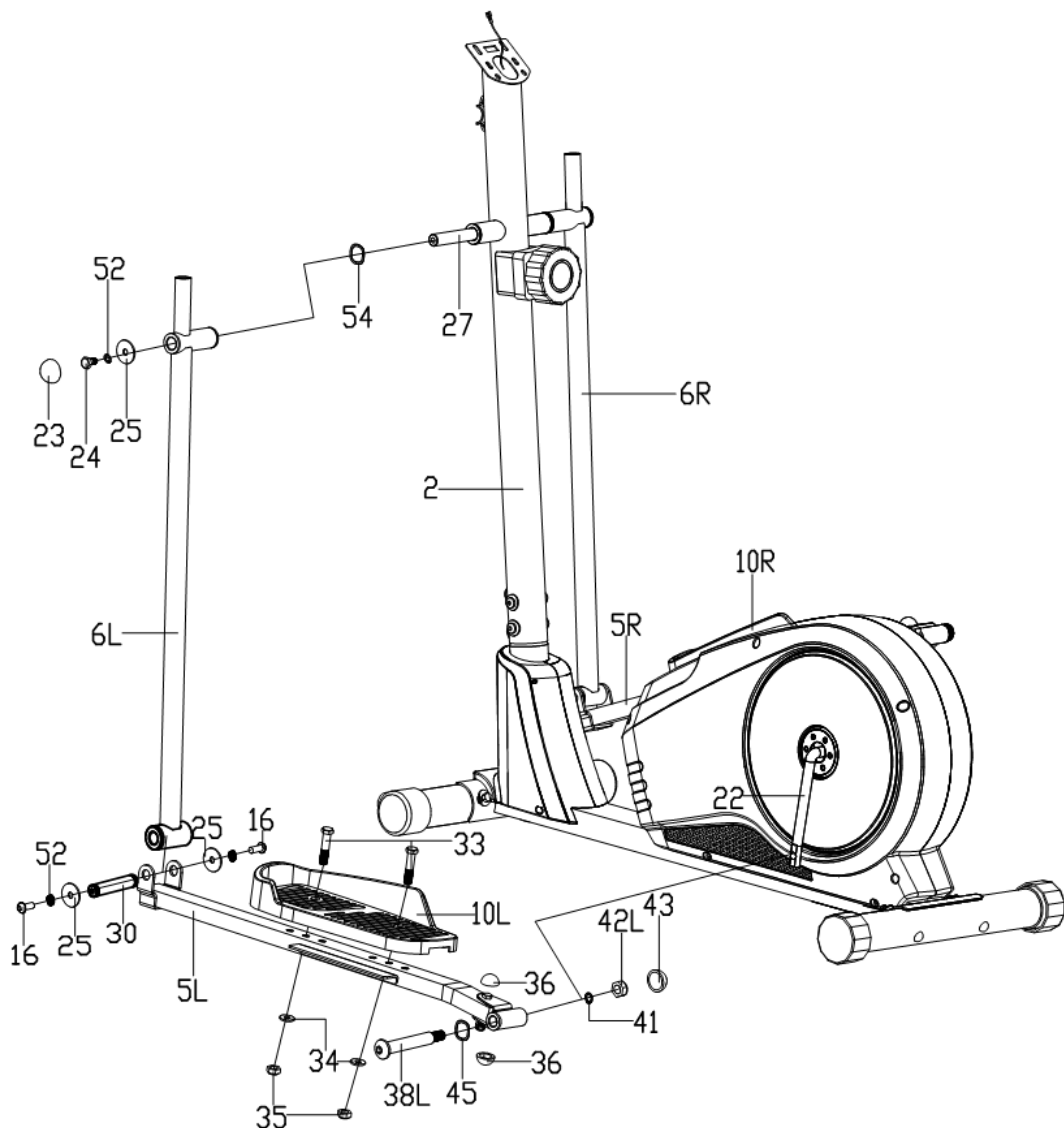
Korak 2:

Povežite žico (18) s senzorko žico (20), in nato priključite pletenico (17) v zanko pletenice (19) kot prikazuje slika. Nato pritrдите steblo (2) na glavni okvir (1) z vijaki (16) in podložkami (52) in (13).



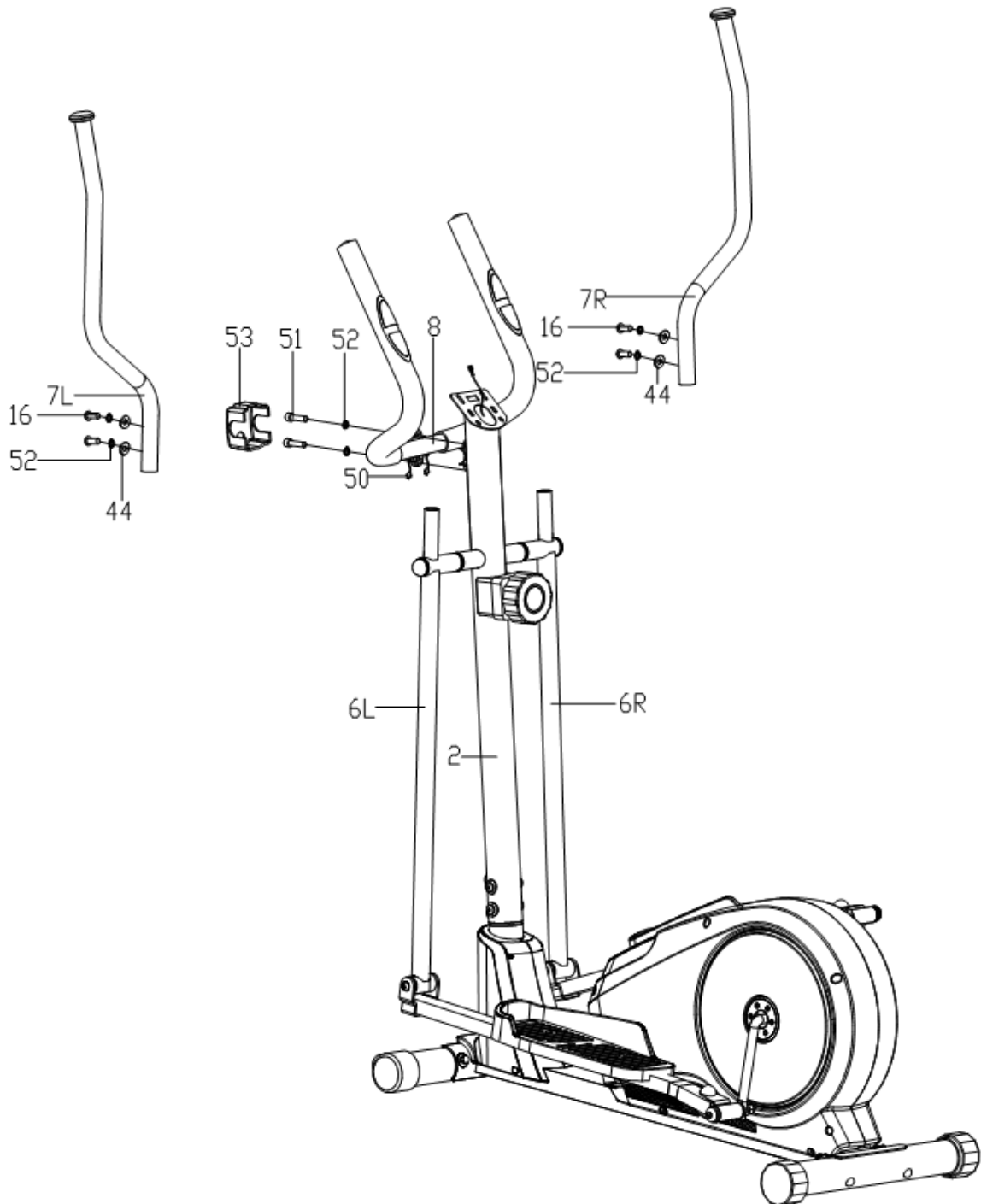
STEP 3:

1. Vstavite os (27) skozi luknjo na stebli (2) in na os vstavite zavito podložko (54) in nato namestite levi spodnji ročico (6L) na lev ostan osi. Nato namestite podložko (25), vzmetno podložko (52) in vijak (24).
POMEMBNO: Vijaka ne privijačite do konca.
2. Namestite levo spodnjo nogo (5L) na gonilno ročico (22) in jo pritrдите z vijakom (38L), valovito podložko (41) in pušo (42L).
POMEMBNO: Vijaka ne privijačite do konca.
3. Nato privijačite levo spodnjo ročico (6L) in levo spodnjo nogo (5L) s pušo (30), podložko (25), vzmetno podložko (52) in vijakom (16). Sedaj privijačite vijak (24) (16) in (42L). Na koncu vse vijake pokrijite s kapami (23, 43 in 36).
4. Sedaj vse tri prejšnje korake ponovite še na desni strani naprave.
5. Namestite še stopalke (10L in 10R) na ustrezno nogo (5L in 5R) in jih privijačite z vijakom (33), podložko (34) in matico (35).



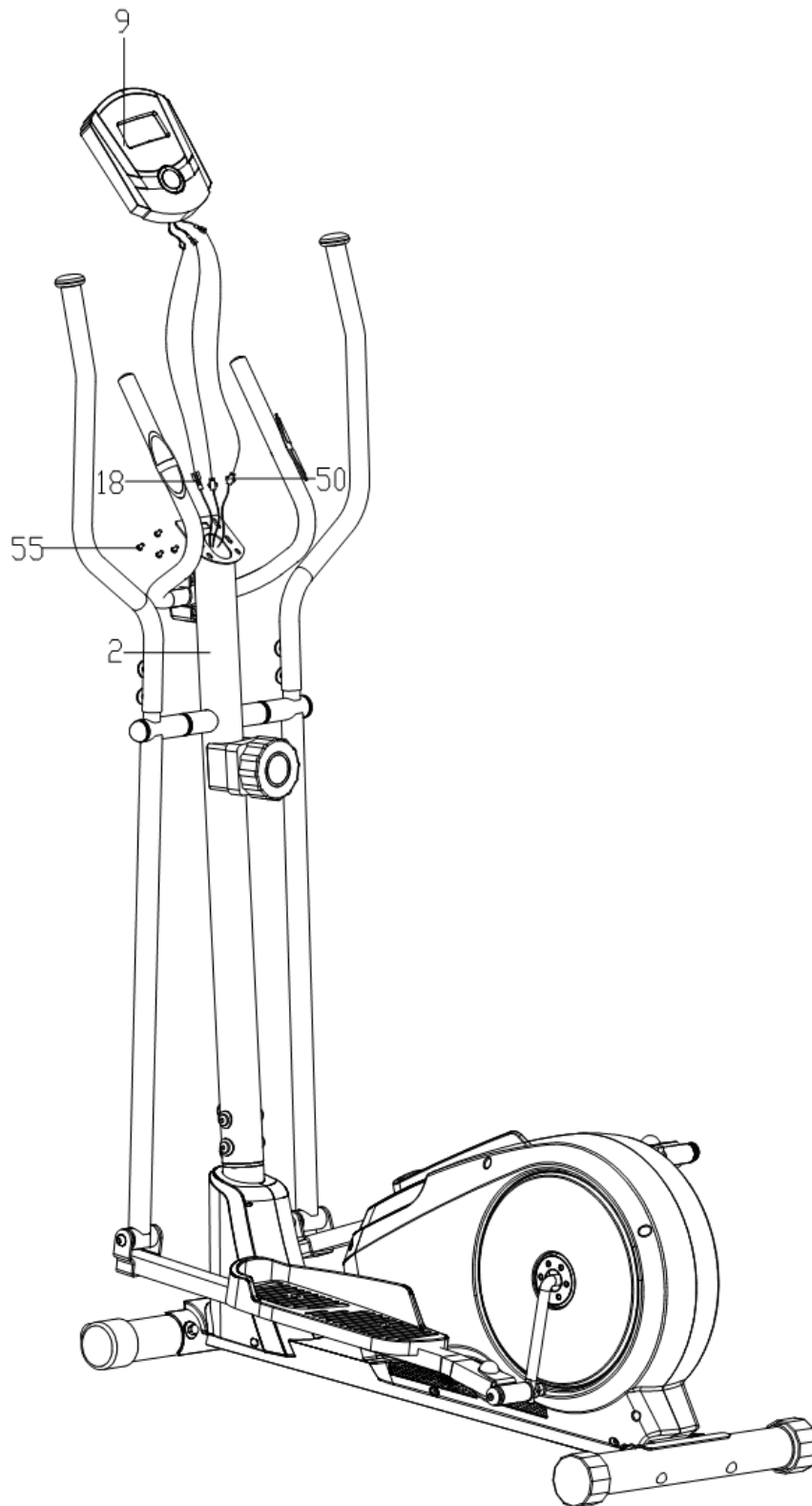
Korak 4:

1. Žico ročnega senzorja (50) vstavite v steblo (2) in ga izvlečite skozi luknjo na vrhu stebela (2). Držalo z ročnimi senzorji (8) privijačite na steblo (2) z vijaki (51) ter položkami (51) in (52). Nato pritisnite zaščitno plastiko (53).
2. Namestite L in R zgornji nosilec (7L/7R) na spodnja nosilca (6L/6R) in jih pritrdite z vijaki (16). Uporabite tudi podložke (52) in matice (44).



Korak 5:

Žico (18) in žico senzorja srčnega utripa (50) povežite z ustrežno žico na vadbenem računalniku (9). Nato računalnik (9) pritrdite na (2) z vijaki (55).



DISTRIBUTER:
ENIM d.o.o.
Tržaška cesta 23
SI-2000 MARIBOR
T: 02 292 77 90
W: www.enim.si
E: info@enim.si



GARLANDO SPA
Via Regione Piemonte, 32 - Zona Industriale D1 15068 -
Pozzolo Formigaro (AL) - Italy
www.toorx.it - info@toorx.it